

MICHELIN® solutions au Salon IAA d'Hanovre
(Allemagne)
23 septembre / 2 octobre 2014



EFFIFUEL™, de MICHELIN® solutions
Bilan et perspectives

Service de Presse du Groupe Michelin : + 33 1 45 66 22 22

EFFIFUEL™ de MICHELIN® solutions, des économies de carburant au rendez-vous.

En synthèse

Avec EFFIFUEL™, MICHELIN® solutions s'engage auprès des transporteurs à faire baisser leur consommation de carburant.

EFFIFUEL™ est un écosystème global faisant appel à une télématique sophistiquée, à de la formation à l'éco-conduite et à EFFITIRES™, la gestion optimisée des pneumatiques.

EFFIFUEL™ est un programme qui fonctionne sur le mode "résultat délivré ou remboursé". Il s'agit d'un engagement unique sur le marché.

Depuis son introduction sur le marché, EFFIFUEL™ a déjà permis de générer une économie constatée de 1,5 l/100 sur les flottes de poids lourd ayant signé, avec des gains potentiels encore plus élevés.

En extrapolant sur un an cette réduction de 1,5 l/100 à l'échelle du transport européen, EFFIFUEL™ de MICHELIN® solutions a le potentiel d'économiser plus de 3 milliards de litres de carburant et 9 millions de tonnes de CO₂ non émises dans l'atmosphère, et de générer plus de trois milliards d'euros de valeur supplémentaire à l'industrie du transport, soit plus de 1300 euros par tracteur et par an.

Pour la première fois, une filiale d'un grand manufacturier s'engage au-delà de la distribution de pneumatiques et entre sur le terrain des économies de carburant avec une promesse : résultat délivré ou remboursé ! Dans un contexte de crise, il est nécessaire d'être plus innovant que jamais : c'est le but d'EFFIFUEL™.

Depuis la crise de 2008 en effet, les opérateurs du transport enregistrent des marges extrêmement réduites, parfois inférieures à 2 %. Le manque de prévisibilité des commandes, autant que leur irrégularité, sont pour eux sources d'instabilité. Dans le même temps, le coût du carburant pèse comme une charge de plus en plus élevée pour les entreprises. Il constitue parfois même, dans certains pays, le premier poste de dépenses, devant celui des salaires. En Pologne, par exemple, il peut atteindre 40% des charges d'exploitation, lorsqu'en France, il se hisse à près du tiers (29 % exactement).

Tout l'enjeu pour ces professionnels du transport est de réduire leur coût d'exploitation, tout en maintenant la qualité de la prestation délivrée aux clients. Difficile équilibre à atteindre ! D'autant plus que la réglementation en Europe apporte aussi des contraintes nécessaires à prendre en compte. Les transporteurs doivent en effet se conformer aux normes de plus en plus draconiennes en matière d'émissions de CO₂.

EFFIFUEL™ s'adresse, dans une flotte, aux personnes préoccupées par la réduction du plus gros poste de dépense, le carburant (30% Europe de l'ouest 40% Europe de l'est). Il s'agit des Fleet Managers (en charge des camions), des responsables d'exploitation (en charge des conducteurs et du business) ainsi que de la direction de l'entreprise. Tous font face au phénomène complexe qu'est la consommation de carburant. Les technologies véhicules, les nouvelles motorisations, la charge, les conditions climatiques, les lubrifiants, les pneus, le carburant, l'aérodynamisme, la qualité de conduite, le parcours, la visibilité sur les paramètres la mesures des résultats, les plan d'actions ... autant de paramètres à mettre sous contrôle. Pour eux c'est un véritable projet d'entreprise. Solliciter l'expertise de MICHELIN® solutions, qui met en place la garantie EFFIFUEL™, constitue une voie de progrès.

MICHELIN® solutions s'engage auprès des transporteurs sur le long terme et est déjà en mesure de leur délivrer une réduction de la consommation de carburant de **1,5 l/100** par poids lourd.

Promesses tenues

Depuis son lancement à l'été 2013, EFFIFUEL™ a séduit plusieurs dizaines de clients dans 9 pays européens : Portugal, Allemagne, Italie, France, Pays-Bas, Grande-Bretagne, République Tchèque, Hongrie, Espagne. Les flottes de véhicules concernées s'étendent de 50 à plusieurs centaines de véhicules et couvrent un large éventail d'activité : transport régional et long courrier, liquides dangereux, camions frigorifiques, transport de voitures, de biens alimentaires...

En un an, l'économie de carburant constatée est de 1,5 l/100 par véhicule. La poursuite du partenariat permet de viser de plus grandes économies encore au fil du temps.

EFFIFUEL™, concrètement, comment ça marche ?

- Tout commence par le diagnostic de la flotte (étape 1). Un Fuel analyst de MICHELIN® solutions vient sur place recueillir les données, échanger avec les opérateurs sur les conditions d'utilisation de la flotte, les consommations, les types de véhicules, les usages, les comportements de conduite, les équipements ... L'objectif est d'établir un premier point de référence décrivant la performance de la flotte en terme de consommation de carburant, et faire une première estimation du gain potentiel. Par exemple 33.2L/100km en moyenne, avec un potentiel de gain de 1.9L/100km.
- Ce diagnostic donne lieu à une présentation face aux managers de la flotte, qui dévoile les gains potentiels et l'impact économique, la proposition d'engagement de MICHELIN® solutions en L/100km, la structure et le plan d'actions spécifiques applicables à la flotte. Après accord de la flotte, les équipes peuvent passer à l'étape 2.
- Dans l'étape 2, l'initialisation est l'application sur un échantillon de véhicules du plan d'action proposé. Cela comprend l'équipement des véhicules, l'installation des boîtiers

télématiques EFFIFUEL™, la formation à l'éco-conduite, la mise en place des outils de management et de reporting... Il s'agit d'une application en grandeur réelle afin de préciser et confirmer les propositions du diagnostic. Si le client est satisfait, MICHELIN® solutions passe à l'étape suivante en équipant tous les véhicules prévus et en formant à l'éco-conduite tous leurs chauffeurs.

Du point de vue de l'entreprise :

- Les fleet manager, responsables des opérations et la direction de l'entreprise réalisent leur projet avec un minimum de risque grâce à MICHELIN® solutions puisque les frais engagés sont remboursés si les résultats promis ne sont pas au rendez-vous. Il s'agit d'une solution d'économie de carburant *peace of mind* leur permettant de se concentrer sur le cœur de leur métier.
- Chacun dispose d'outils de managements nécessaires à l'exécution du plan d'actions, d'outils d'objectivation de la qualité de conduite, un suivi précis des performances de consommation, du conseil personnalisé des *fuel analysts*, du sérieux des opérations MICHELIN® solutions, la garantie de disposer des technologies les plus efficaces.
- La vie de la flotte est prise en compte : les nouveaux véhicules sont intégrés, les nouveaux chauffeurs formés, la maintenance, le suivi, les connexions, tout est pris en compte par MICHELIN® solutions et son écosystème d'experts.

Un exemple concret pour une flotte de 100 véhicules cliente de MICHELIN® solutions depuis 1 an et ayant parcouru plus de 16 millions de kms :

- 100% des chauffeurs formés à l'éco-conduite EFFIFUEL™, soit plus de 300 heures de formations assurées par le réseau de formateurs.
- 100% des véhicules équipés de boîtiers télématique EFFIFUEL™, dédiés à la collecte et au traitement de données sur le véhicule, le type de conduite les conditions en lien avec la consommation de carburant.
- 1 *Fuel analyst* dédié, qui traite les données, analyse, suit et conseille la flotte de façon hebdomadaire.
- 12 *reporting* mensuels et 4 trimestriels délivrés au client.
- Un management objectif de la qualité de conduite grâce à l'éco-score.
- Un écosystème présent dès la phase d'initialisation pour les installations de boîtiers, les connexions, les systèmes de traitement de données...
- EFFITIRES™, une gestion externalisée des pneumatiques spécifiques à la solution EFFIFUEL™ : pneus adaptés en fonction de l'usage, gestion spécifique des opérations pneus (des pneus recreusés l'été, des neufs l'hiver) et des pressions. Dans toute l'Europe, le service gère les pneumatiques de manière homogène en termes de prix et qualité des services et d'optimisation des ressources.

En extrapolant les 1,5 l/100 gagnés à date sur les flottes partenaires aux 2,5 millions de poids lourd long courrier* en Europe, EFFIFUEL™ de MICHELIN® solutions présente un potentiel de :

- Plus de trois milliards de litres de carburant non consommés
- 9 million de tonnes de CO2 non émises dans l'atmosphère
- 3375 millions d'Euros de création de valeur supplémentaire pour l'industrie du transport

MICHELIN® solutions en quelques chiffres

800 : nombre d'employés de MICHELIN® solutions

2012 : création de MICHELIN® solutions

2013 : lancement d'EFFIFUEL™

2014 : lancement d'EFFITIRESTM

500 000 : nombre de véhicules sous contrat

*Source: Eurostat – Commission Européenne

L'écosystème digital de MICHELIN® solutions :

Suivez-nous :

 [www.linkedin.com/
company/michelin-solutions](http://www.linkedin.com/company/michelin-solutions)

 [@michelinsolutio](https://twitter.com/michelinsolutio)

 [fr.slideshare.net/
Michelin-solutions](http://fr.slideshare.net/Michelin-solutions)

 [www.youtube.com/Michelin
solutions](http://www.youtube.com/Michelin-solutions)



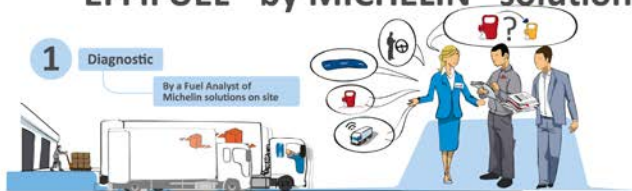


Before

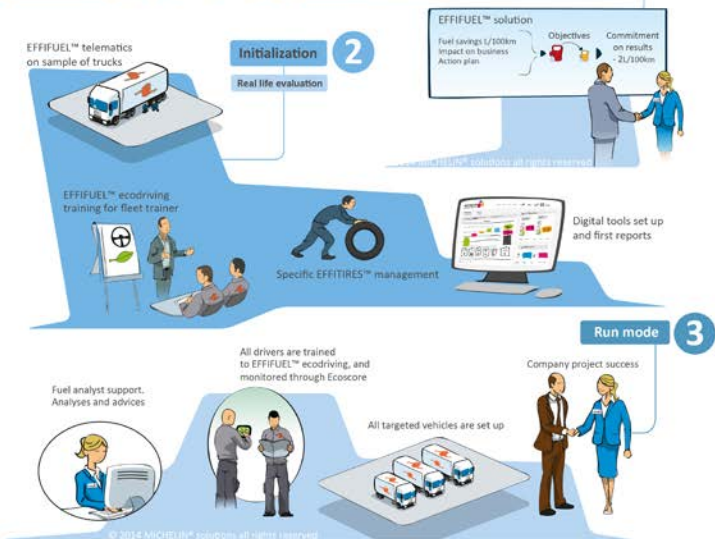


EFFIFUEL™ by MICHELIN® solutions

1 Diagnostic



2 Initialization



After

